

Gdzie mieszkają małe zuchy?

Karta aktywności dla dzieci w wieku od 5 do 7 lat

Na pewno świetnie znasz swój dom i jego otoczenie. Być może mieszkasz w nim od dnia swoich narodzin, a może zupełnie od niedawna.

Przygotowaliśmy dla Ciebie dwa rysunki. Czy są do siebie podobne?

1.

Przyjrzyj się załączonym obrazkom.

2.

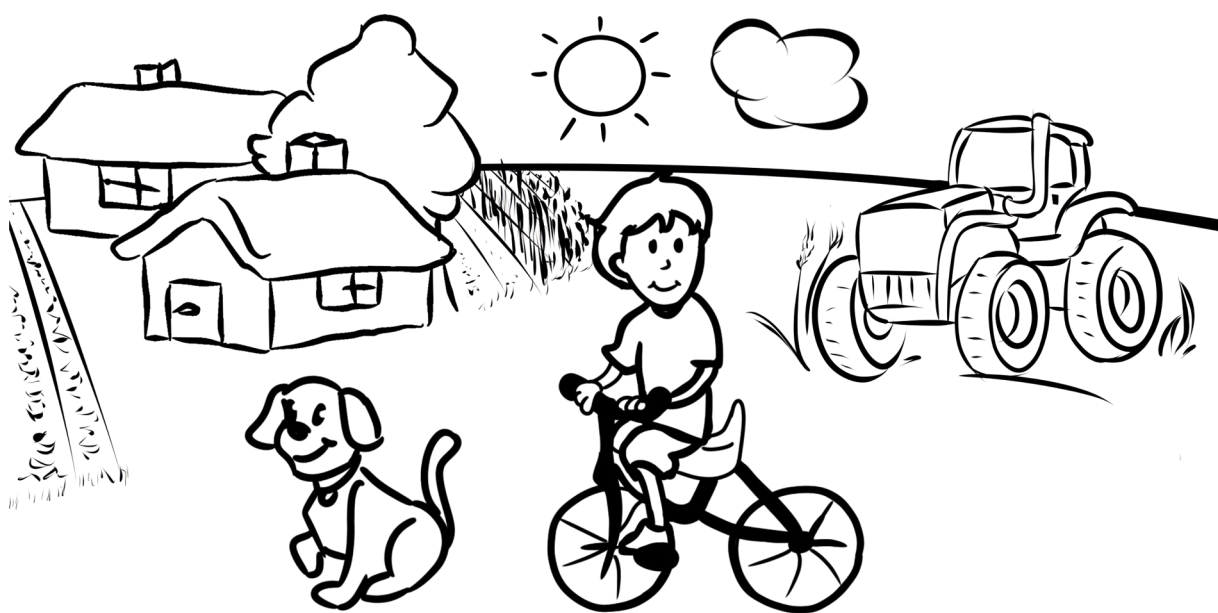
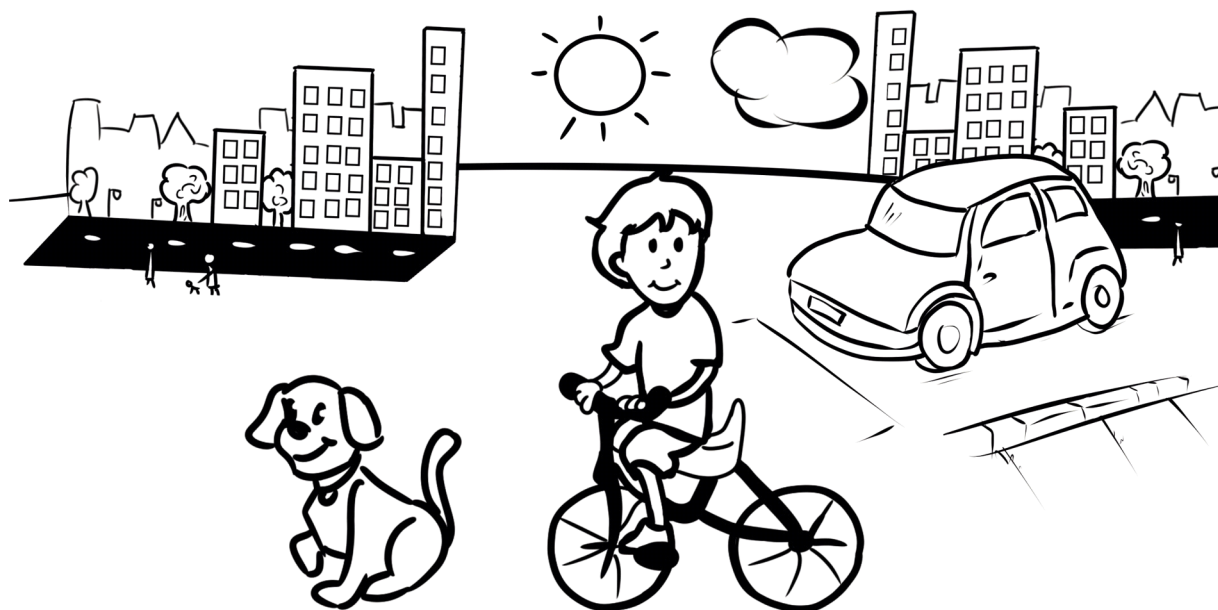
Znajdź przynajmniej 4 różnice w obrazkach.

3.

Pokoloruj obrazek przedstawiający miejsce, w którym chciałabyś/chciałbyś mieszkać.

4.

Jeżeli masz ochotę, pokaż swoją pracę rodzicom i porozmawiaj z nimi o niej.



Pytania pomocnicze dla rodziców, do rozmowy z dzieckiem:

1. Opowiedz jak wygląda życie dziecka w mieście, a jak dziecka na wsi?
2. Czy każdy z nich może być szczęśliwy?
3. Co Ci się najbardziej podoba w mieszkaniu na wsi?
4. Co Ci się najbardziej podoba w mieszkaniu w mieście?